

## Excel Basis + Vervolg e-learning

Maak kennis met het spreadsheetprogramma Excel en beheers de invoer van gegevens en simpele formules, het opmaken van tabellen en grafieken en de pagina-indeling. Na het volgen van deze opleiding kunt u grote tabellen beheren, gebruik maken van de filter- en sorteeropties en zelfs analyses maken met gebruik van draaitabellen. Je kunt de cursus vanaf elke willekeurige plek volgen, zolang je maar een laptop met internet hebt. Deze bundel bestaat uit 2 modules. De eerste module is een interactieve training, bestaande uit 45 lesvideo's, 45 opdrachten en 5 dossiers met aanvullende informatie. De tweede module is ook een interactieve training, bestaande uit 60 lesvideo's, 60 opdrachten en 5 dossiers met aanvullende informatie.

### Onderwerpen Module 1:

- Excel ontdekken
- Werkmappen
- Gegevens invoeren
- Selecteren kopiëren plakken
- Formules invoeren
- Eerste berekeningen maken: functies en formules
- De opmaak van gegevens
- Afdrukken: pagina-instellingen
- Tabel sorteren
- Beheer van werkbladen
- Gegevens groeperen

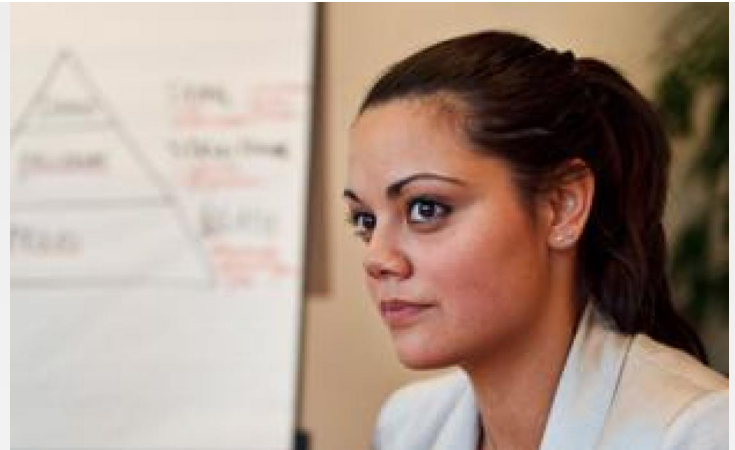
### Onderwerpen Module 2:

- Absolute celverwijzingen
- Meer over functies invoeren
- Voorwaardelijke opmaak
- Het gebruik van grafieken
- Tabellen grafisch verfraaien
- Tekenobjecten invoegen
- Afbeeldingen invoegen
- Gegevenslijsten
- Het gebruik van Subtotalen
- Filters maken en toepassen
- Draaitabellen maken

Tijdens het volgen van de e-learning doe je opdrachten om je kennisniveau te checken. Hierdoor kun je telkens pas door als je voldoende over het vorige onderwerp beheerst.

### Doelgroep

Beginners met eventueel enige basiskennis die de basisfunctionaliteiten van Excel willen beheersen.



€ 150,-excl BTW

[Data in overige steden](#)

[Inschrijven](#)

## Alle niveaus en gecombineerde bundels

De gecombineerde bundels:

- Excel Basis + Vervolg e-learning (€ 150,00 excl. btw)
- Excel Vervolg + Expert e-learning (€ 150,00 excl. btw)
- Excel Basis + Vervolg + Expert e-learning (€ 200,00 excl. btw)

Deze online cursus is ook zeer geschikt voor grote groepen (migrerende) medewerkers, waarbij we u een kwantumkorting kunnen aanbieden. Neem voor meer informatie contact op voor de mogelijkheden.

## Welke versie? 2010, 2013, 2016 en 2019.

Tijdens het inschrijven kun je aangeven welke versie jij gebruikt. Wij zorgen er dan voor dat je de cursus volgt in de juiste softwareversie.

## Hoeveel tijd heb je om de hele cursus te doen?

Je hebt na het starten van de e-learning 6 maanden toegang tot het platform. De doorlooptijd per module is ongeveer 7 uur.

## Er hoeft niets geïnstalleerd te worden

deze online cursus wordt in de cloud aangeboden. Je kunt zowel thuis, op het werk als op een andere gewenste plek inloggen om de cursus te starten. Het betreffende Office-pakket hoeft dus niet op de computer geïnstalleerd te zijn. Je logt in via een website die automatisch toegang geeft

tot de online cursus.

## Kun je tussendoor stoppen en later verder gaan?

Je kunt de cursus op elk gewenst moment onderbreken en er op een later moment weer mee verder gaan. Je vorderingen worden natuurlijk tussentijds opgeslagen.

## Kun je de cursus na het afronden weer opnieuw doen of bekijken?

Ja. De cursus kun je terugkijken en opnieuw volgen zolang de licentie geldig is.

## Vereiste voorkennis

Voor deze online cursus is geen voorkennis vereist.

## Opmerkingen

Onze online cursussen kunnen worden gevolgd met alle gangbare browsers zoals Mozilla Firefox, Chrome, Internet Explorer (geen geluid), Safari en Opera. Deze training kan gevolgd worden in verschillende versies. Geeft u gelieve aan of u Excel 2010, 2013, 2016 of 2019 gebruikt.

## Lesvorm

E-learning

